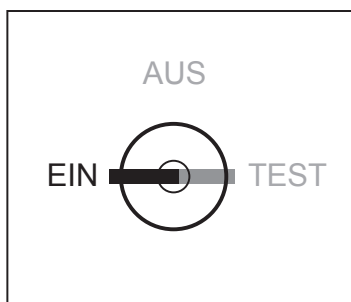


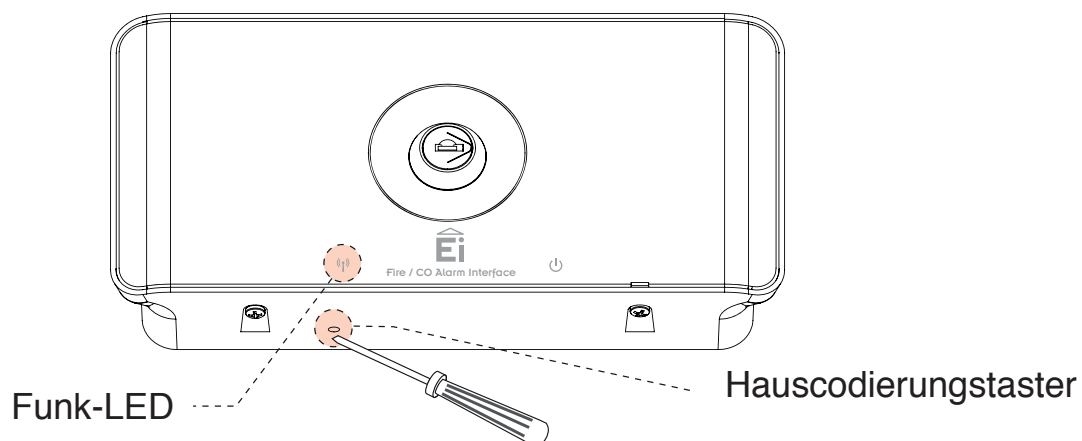
Funksystem aufbauen **Koppelmodul Ei414**

1



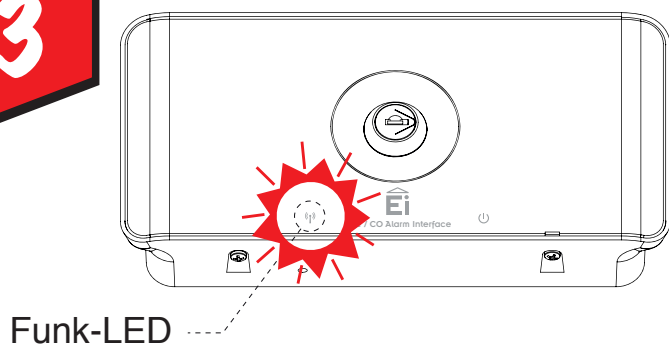
Stellen Sie sicher, dass der Schlüsselschalter sich in Stellung EIN befindet.

2



Schieben Sie einen dünnen Schraubenzieher durch die Öffnung und betätigen Sie den Hauscodierungstaster. Halten Sie ihn gedrückt bis die blaue Funk-LED leuchtet. Lassen Sie danach los.

3



Die blaue Funk-LED leuchtet nun kurz mehrmals hintereinander auf.

4



Ab jetzt steht ein Zeitfenster von 30 Minuten zur Vernetzung mit den weiteren Funkkomponenten zur Verfügung.

Ab hier wie oben beschrieben